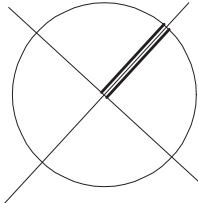
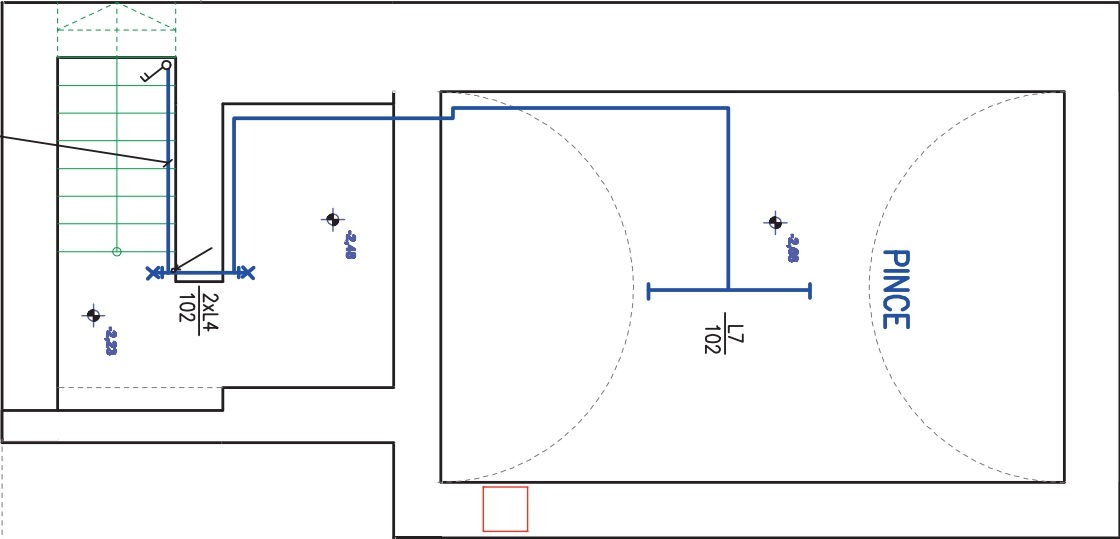


Pince M=1:50



JELMAGYARAZAT

- L4 Hozóámpa 1x60 W, IP 54
- L7 Por és póromentes fénycsőarmatúra 2x36 W, IP 54

Kábel szerelés falra rögzített védőcsőben.

Feszültség : 230 V/50 Hz

Érintésvédelem : NULLÁZÁS (TN)

Felelős tervező: Kun Árpád		Alföldburg Kft.	
Névj. Betűjel : v1		Székhely, Székhelyi u. 2.	
Névj. szám : 16-0303		Építéskészítő: Jászfényszaru Város Önkormányzata 5126 Jászfényszaru, Szabadság tér 1.	
Ép. neve: Régi Pince- "Művészi ház" felújításával és átépítésével kapcsolatos szorgalmazati információk pont és zart "Pince" felújítása		Munka címe: Jászfényszaru, Szentcsalád tér 3. Hrsz.: 315	
Tervező: Kun Árpád		Pince villamos terve	
Dátum: 2017. 04. h6	Méretarány: M=1:50	Munkaszám:	Felvezető: GE-3